

Г 11-1

Олимпиадная работа
школьного этапа всероссийской олимпиады школьников
по Географии
обучающегося 11А класса
ОУ МБОУ музей №20

г. Пятигорска

ФИО

(полностью)

Касумова Самира Раисовна

Педагог-наставник

МБОУ музей № 20

ФИО Петросян С.Ю.

27 сентября 2024 г.

ПА-1-1

65,5

Всероссийская олимпиада школьников по географии
школьный этап
2024/ 2025 учебного года
г. Пятигорск

Задания тестового и теоретического (письменного) тура
возрастная группа (9-11 классы)

Уважаемый участник олимпиады!

Вам предстоит выполнить теоретические (письменные) и тестовые задания.

Время выполнения заданий тестовых заданий 45 минут.

Время выполнения заданий теоретического тура 90 минут.

Выполнение теоретических (письменных) заданий целесообразно организовать следующим образом:

- не спеша, внимательно прочитайте задание и определите, наиболее верный и полный ответ;

-отвечая на теоретические вопросы и выполняя практические задания, обдумайте и сформулируйте конкретный ответ только на поставленный вопрос;

-если Вы отвечаете на задание, связанное с заполнением таблицы или схемы, не старайтесь детализировать информацию, вписывайте только те сведения или данные, которые указаны в вопросе;

-особое внимание обратите на задания, в выполнении которых требуется выразить Ваше мнение с учетом анализа ситуации или поставленной проблемы. Внимательно и вдумчиво определите смысл вопроса и логику ответа (последовательность и точность изложения). Отвечая на вопрос, предлагайте свой вариант решения проблемы, при этом ответ должен быть кратким, но содержать необходимую информацию;

-после выполнения всех предложенных заданий еще раз удостоверьтесь в правильности выбранных Вами ответов и решений.

Выполнение тестовых заданий целесообразно организовать следующим образом:

-не спеша, внимательно прочитайте тестовое задание;

-определите, какой из предложенных вариантов ответа наиболее верный и полный;

-напишите букву, соответствующую выбранному Вами ответу;

-продолжайте, таким образом, работу до завершения выполнения тестовых заданий;

-после выполнения всех предложенных заданий еще раз удостоверьтесь в правильности ваших ответов;

-если потребуется корректировка выбранного Вами варианта ответа, то неправильный вариант ответа зачеркните крестиком, и рядом напишите новый.

Предупреждаем Вас, что:

-при оценке тестовых заданий, где необходимо определить один правильный ответ, 0- баллов выставляется за неверный ответ и в случае, если участником отмечены несколько ответов (в том числе правильный), или все ответы;

Задание теоретического тура считается выполненным, если Вы вовремя сдаете его членам жюри.

Максимальная оценка за полностью выполненную работу – 100 баллов.

Школьный этап всероссийской олимпиады школьников
2024-2025 учебного года по географии 9-11 классы
(135 минут)

Тестовый тур (30 баллов)

За каждый правильный ответ 1,5 балла

1. Какие из предложенных государств являются федеративными:

- 1,5 А) Мексика; Б) Германия; В) Франция; Г) Китай; Д) Индия

2. Укажите не верные пары- Государство и часть Мирового океана, с которой оно имеет выход.

- А) Испания- Средиземное море; Б) Турция- Красное; В) Индия- Бенгальский залив;

1,5 Г) Венесуэла- Карибское море; Д) Эфиопия- Аравийское море.

3. Самый малочисленный этнос

- 1,5 А) Долганы Б) Кереки В) Ненцы Г) Коми

4. Определите страну по описанию.

0 Это полуостровное государство по форме правления конституционная монархия. Относится к НИС.

- А) Норвегия; Б) Мексика; В) Таиланд; Г) Саудовская Аравия.

5. К какой группировке стран по уровню социально-экономического развития относится Мексика?

А) к ключевым

Б) к нефтедобывающим

0 В) к новым индустриальным

Г) к наименее развитым

6. Определите страну по описанию.

1,5 Это государство входит в десятку самых крупных стран по численности населения и площади.

- А) Нигерия; Б) Судан; В) Бразилия; Г) Индонезия.

7. К странам с республиканской формой правления относятся:

- 0 А) Аргентина; Б) Бельгия; В) Дания; Г) Непал.

8. Страны, в которых ведущее значение получила нефтяная промышленность, входят в организацию:

- 1,5 А) АСЕАН; Б) ОПЕК; В) БЕНИЛЮКС; Г) БРИКС.

9. В индекс человеческого развития (ИЧР) не входят показатели, связанные с...

- 1,5 А) ВВП на душу населения, Б) объёмом экспорта, В) образованием, Г) продолжительностью жизни.

10. Какие виды почв преобладают на территории Ставропольского края?

А. подзолистые

1,5 Б. чернозёмные

В. дерново - подзолистые

Г. серые лесные

11. В своём отчёте о землях этой реки Василий Поярков писал: «.....родится 5 хлебов: ячмень, овёс, просо, греча, горох Родится овощ: огурцы, мак, бобы, чеснок, яблоки, груши, орехи грецкие, орехи русские». Выберите из списка эту реку.

1,5 А. Алдан

Б. Амур

В. Хатанга

Г. Оленёк

12. Выберите географический объект, в пределах которого предметы могут отбрасывать тень на юг:

А. п-ов Малая Азия

1,5 Б. п-ов Шри-Ланка

В. п-ов Камчатка

Г. Апеннинский п-ов

13. Определите географические координаты пункта, если известно, что 21 марта угол падения полуденных лучей Солнца составляет 56° , а тень от предметов падает к югу. Местное время отстает от Гринвичского на 4 часа.

- 0 А) 34° ю.ш. 60° з.д. Б) 34° с.ш. 60° з.д.;
В) 34° ю.ш. 60° в.д. Г) 34° с.ш. 60° в.д.

14. Для какой из перечисленных территорий России, расположенных в умеренном климатическом поясе, характерен резко континентальный климат?

- 1.5 А) Приморье Б) Кольский полуостров
В) полуостров Камчатка Г) Забайкалье

15. На каком из перечисленных рек наводнение наиболее часто происходит в летнее время?

- 0 А) Амур Б) Волга В) Дон Г) Кама

16. Группа туристов из Италии хочет своими глазами увидеть необычную для них природу российской тундры. Какой заповедник им необходимо для этого посетить?

- 1.5 А) Курильский Б) Таймырский В) Оренбургский Г) Алтайский

17. К традиционным занятиям, какого из перечисленных народов России относится оленеводство и рыболовство?

- 1.5 А) башкиры Б) калмыки В) ненцы Г) кабардинцы

18. Какой физико-географический объект объединяет такие страны как Россия, Туркмения, Иран, Казахстан, Азербайджан?

- 1.5 А) Каспийское море Б) Кавказские горы
В) Уральские горы Г) Прикаспийская низменность

19. Какой из перечисленных городов России находится в основной полосе расселения?

- 1.5 А) Мурманск Б) Краснодар В) Магадан Г) Норильск

20. Какой из опасных геоморфологических процессов широко развит на территории Ставропольского края?

- 0 А) сели Б) лавины В) оползни

Теоретический тур – 70 баллов

Задание 1. «Географическая загадка» (10 баллов)

«... это одна из самых необычных пустынь мира, которая занимает узкую полоску суши на юго-западном побережье одного из материков, шириной около 100 км».

Что это за пустыня, и на территории каких стран она располагается? В чём необычность этой пустыни?

2. Кашуб. Пустыня расположена на территории ~~Англи~~ Англи, Кашубия. ~~Восточная часть~~
Особенность в особом перемещении воздушных масс и возникновение походов

210.

Задание 2. (20 баллов) Определите по описанию природные объекты, входящие в список Всемирного наследия ЮНЕСКО, страну, где они находятся. Охарактеризуйте, в чём состоит уникальность данных объектов (не более 3-х положений). Прослеживается ли влияние деятельности человека на природу?

А. Своеобразный природный объект находящийся в зоне схождения литосферных плит, имеет порядка 30 действующих и трех сотен потухших вулканов. Его можно назвать природным музеем вулканологии.

Б. Уникальный природно-антропогенный ландшафт и территория исключительного эстетического значения, крупнейшее песчаное тело, входящее, в балтийский комплекс песчаных кос, аналогов которому нет в мире.

В. Красивейший водопад, название которого происходит от двух слов языка племён гуарани «большая вода». В 2011 году по результатам всемирного конкурса был признан одним из Новых природных семи чудес света.

Г. Международный биосферный заповедник, первый в мире национальный парк (основан 1 марта 1872 года). Национальный парк находящийся, в кратере огромного Супервулкана.

Также является природным заповедником и охраняется ЮНЕСКО. Своё название популярный парк приобрёл благодаря истоку реки, который в переводе означает «Желтый камень».

Объект	Название объекта	Страна	В чём уникальность	Антропогенное воздействие на природу
А	Т-в Камчатка 1	Россия 1	Вулканы Тейзеров, 0,5 Много фогов, морских 0,5 исвержи.	туризм 0,5
Б	Куршская Пеманья косы в Кеминт- градской области 1	Россий- ская Федерация 1	Долина Она богата эктаром 0	
В	Неггарский водопад	США	Один из самых круп- ных водопадов в мире	После него влажность в воздухе

3,5

2

0

Г	Белорусский заповедник — национальный парк 1	США 1	Большой супер вулкан создал вокруг себя уникальную биосферу 0	воздействует на прилегающие территории положительно, там запрещена охота и нельзя мусорить, загрязнение воды. 0,5 0,5

Задание 3. Определите по описанию море и ответьте на предложенные вопросы, с ним связанные. (20 баллов)

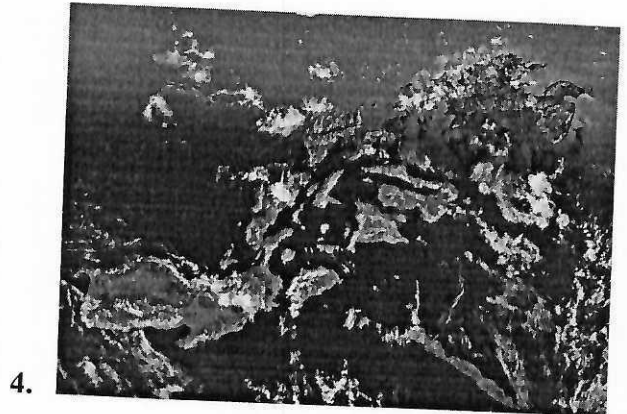
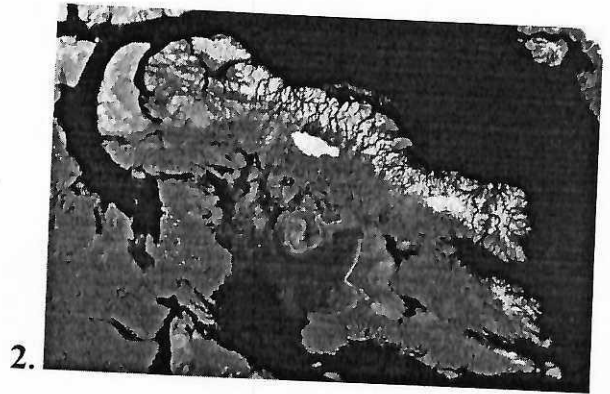
Это внутреннее море бассейна Атлантического океана. На западе его воды омывают восточные берега Балканского полуострова, на севере оно ограничено Восточно-Европейской равниной, на востоке - Кавказским побережьем и Колхидской низменностью, на юге - побережьем Малой Азии.

1. Как называется это море?
2. Какая водная граница планетарного значения проходит по поверхности этого моря?
3. Какие страны расположены по берегам этого моря?
4. Какие крупнейшие реки впадают в это море?
5. Через какие проливы и моря оно связано с Атлантическим океаном?
6. Назовите полуостров, омывающий берега этого моря, являющийся причиной многочисленных споров и разногласий за его обладание?

- 1 Черное море 2
- 2 Граница Европы и Азии 30
- 3 Россия, ~~Австрия~~, Грузия, Турция, Болгария, Румыния, Украина и Днепр, Днестр, Дон. Дунай 30
- 5 Босфор, Дарданеллы, Мраморное море, Эгейское море, Средиземное море 30
- 6 Крым 20

18

Задание 4. Определите по космическим снимкам архипелаги и их местоположение



За каждое правильное название и местоположение по 2,5 балл (максимально 20 баллов)

№	Название архипелага	Местоположение
1	Шетландия <i>2,5</i>	Северная Атлантика, на северный берег Великобритании <i>2,5</i>
2	Канарский архипелаг <i>2,5</i>	Канарское море, Атлантический океан <i>2,5</i>
3		
4	Фарерские острова <i>2,5</i>	Юго-восточн. угол Тихого океана <i>2,5</i>

158.